



บริษัท ไทยเซตา kij ประกันภัย จำกัด (มหาชน)
THE THAI SETAKIJ INSURANCE PUBLIC COMPANY LIMITED
87 อาคารเอ็ม.ไทย ทาวเวอร์ 2008 ซีนีส์ พลัส ชั้นที่ 15 ห้องเลขที่ 1 และ 4-6 ถนนวิภาวดี แบริ่ง แขวงจตุจักร เขตจตุจักร กรุงเทพฯ 10330
87 M. Thai Tower, All Seasons Place, 15th Floor, Unit No. 1 and 4-6, Wireless Road, Lumpini, Pathumwan, Bangkok 10330
เลขประจำตัวผู้เสียภาษี / TAX ID: 0107536000200
HOTLINE 1352 ☎ 02-853-8888 📞 02-853-8889 www.tsi.co.th

นโยบายการทำรายการที่เกี่ยวข้องกัน บริษัท ไทยเซตา kij ประกันภัย จำกัด(มหาชน)

หลักการและเหตุผล

บริษัท ไทยเซตา kij ประกันภัย จำกัด(มหาชน) (“บริษัท”) ตระหนักถึงความสำคัญในการดำเนินธุรกิจด้วยความโปร่งใส และคำนึงถึงผู้มีส่วนได้เสียทุกฝ่าย จึงได้กำหนดให้มีนโยบายการทำรายการที่เกี่ยวข้องกันของบริษัท นอกจากนี้ บริษัทได้จัดทำระเบียบปฏิบัติการทำรายการที่เกี่ยวข้องกันขึ้นอีกฉบับหนึ่ง เพื่อให้แนวทางการปฏิบัติการเข้าทำรายการที่เกี่ยวข้องกันของบริษัท เป็นไปด้วยความชัดเจน โปร่งใส และไม่ก่อให้เกิดความขัดแย้งทางผลประโยชน์

1. คำนิยาม

| นิยาม/หัวข้อ | คำอธิบาย |
|--------------------------|---|
| “รายการที่เกี่ยวข้องกัน” | รายการระหว่างบริษัทจดทะเบียนหรือบริษัทย่อยกับบุคคลที่เกี่ยวข้องกับบริษัทจดทะเบียน หรือระหว่างบริษัทย่อยกับบุคคลที่เกี่ยวข้องกับบริษัทจดทะเบียน |
| “การตกลงเข้าทำรายการ” | การเข้าไปหรือตกลงใจเข้าทำสัญญา หรือทำความตกลงใด ๆ ไม่ว่าจะโดยทางตรงหรือทางอ้อม เพื่อก่อให้เกิดการได้มาหรือจำหน่ายไปซึ่งสินทรัพย์การให้เช่า หรือเช่าสินทรัพย์การให้ หรือรับบริการ การให้หรือรับความช่วยเหลือทางการเงิน และการออกหลักทรัพย์ใหม่รวมทั้งเพื่อก่อให้เกิดสิทธิ หรือ การสละสิทธิในการกระทำดังกล่าว |
| “ผู้บริหาร” | 1. ผู้บริหารสูงสุด (CEO) 2. ผู้ดำรงตำแหน่งระดับบริหาร 4 รายแรกนับต่อจากกรรมการผู้อำนวยการลงมา และผู้ซึ่งดำรงตำแหน่งเทียบเท่ากับผู้บริหารรายที่ 4 ทุกราย 3. ผู้ดำรงตำแหน่งผู้บริหารสูงสุดของสายงานบัญชีและการเงิน (CFO) |
| “ผู้ถือหุ้นรายใหญ่” | ถือหุ้นไม่ว่าทางตรงหรือทางอ้อมเกินกว่า 10% และนับรวมการถือหุ้นของผู้ที่เกี่ยวข้องด้วย |



บริษัท ไทยเซตาเค็จประกันภัย จำกัด (มหาชน)
THE THAI SETAKIJ INSURANCE PUBLIC COMPANY LIMITED
87 อาคารเอ็ม.ไทย ทาวเวอร์ ออลล์ ซีซั่นส เพลส ชั้นที่ 15 ห้องเลขที่ 1 และ 4-6 ถนนวิภาวดี แขวงลุมพินี เขตปทุมวัน กรุงเทพมหานคร 10330
87 M. Thai Tower, All Seasons Place, 15th Floor, Unit No. 1 and 4-6, Wireless Road, Lumpini, Pathumwan, Bangkok 10330
เลขประจำตัวผู้เสียภาษี / TAX ID: 0107536000200
HOTLINE 1352 ☎ 02-853-8888 ☎ 02-853-8889 www.tsi.co.th

| นิยาม/หัวข้อ | คำอธิบาย |
|-----------------------|---|
| “ผู้ที่มีอำนาจควบคุม” | <ol style="list-style-type: none">ผู้ถือหุ้นในบริษัท > 50% ของจำนวนหุ้นที่มีสิทธิออกเสียงทั้งหมดผู้ที่มีอำนาจควบคุมคะแนนเสียงส่วนใหญ่ในที่ประชุมผู้ถือหุ้น ไม่ว่าจะทางตรงทางอ้อมผู้ที่มีอำนาจควบคุมการแต่งตั้ง หรือถอดถอนกรรมการตั้งแต่ครั้งหนึ่งของกรรมการทั้งหมด <p style="text-align: center;">อำนาจควบคุมกิจการ</p> <p>(1) ถือหุ้น > 50% ของจำนวนสิทธิออกเสียงทั้งหมด</p> <p>(2) มีอำนาจควบคุมเสียงส่วนใหญ่ในที่ประชุมผู้ถือหุ้น โดยตรงหรือโดยอ้อม</p> <p>(3) มีอำนาจควบคุมการแต่งตั้งหรือถอดถอนกรรมการ ตั้งแต่ครั้งหนึ่งของกรรมการทั้งหมด ไม่ว่าจะโดยตรงหรือโดยอ้อม</p> |
| “ผู้ที่เกี่ยวข้อง” | <p>บุคคลตามตามมาตรา 258 (1) – (7) แห่ง พ.ร.บ. หลักทรัพย์และตลาดหลักทรัพย์ พ.ศ. 2535 ของกรรมการ ผู้บริหาร ผู้ถือหุ้นรายใหญ่ ผู้ที่มีอำนาจควบคุม ได้แก่</p> <ol style="list-style-type: none">คู่สมรสบุตรที่ยังไม่บรรลุนิติภาวะห้างหุ้นส่วนสามัญที่กรรมการ ผู้บริหาร ผู้ถือหุ้นรายใหญ่ ผู้ที่มีอำนาจควบคุม รวมถึง (1) หรือ (2) เป็นหุ้นส่วนห้างหุ้นส่วนจำกัดที่กรรมการ ผู้บริหาร ผู้ถือหุ้นรายใหญ่ ผู้ที่มีอำนาจควบคุม รวมถึง (1) หรือ (2) เป็นหุ้นส่วนไม่จำกัดความรับผิด หรือจำกัดความรับผิดรวมกันเกินกว่า 30%บริษัทจำกัด หรือบริษัทมหาชนจำกัดที่กรรมการ ผู้บริหาร ผู้ถือหุ้นรายใหญ่ ผู้ที่มีอำนาจควบคุม รวมถึง (1) หรือ (2) หรือ (3) หรือ (4) ถือหุ้นรวมกันเกินกว่า 30% |



บริษัท ไทยเซตาคิจประกันภัย จำกัด (มหาชน)
THE THAI SETAKIJ INSURANCE PUBLIC COMPANY LIMITED
87 อาคารเอ็ม.ไทย ทาวเวอร์ ออล ซีซั่นส พ्लัส ชั้นที่ 15 ห้องเลขที่ 1 และ 4-6 ถนนวิภาวดีรังสิต แขวงจตุจักร เขตจตุจักร กรุงเทพฯ 10330
87 M. Thai Tower, All Seasons Place, 15th Floor, Unit No. 1 and 4-6, Wireless Road, Lumpini, Pathumwan, Bangkok 10330
เลขประจำตัวผู้เสียภาษี / TAX ID: 0107536000200
HOTLINE 1352 ☎ 02-853-8888 📠 02-853-8889 www.tsi.co.th

| นิยาม/หัวข้อ | คำอธิบาย |
|-------------------------|---|
| | <p>6. บริษัทจำกัด หรือบริษัทมหาชนที่กรรมการ ผู้บริหาร ผู้ถือหุ้นรายใหญ่ ผู้ที่มีอำนาจควบคุม รวมถึง (1) หรือ (2) หรือ (3) หรือ (4) หรือ (5) ถือหุ้นรวมกันเกินกว่า 30%</p> <p>7. นิติบุคคลตามมาตรา 246 และ 247 (ตาม พ.ร.บ.หลักทรัพย์และตลาดหลักทรัพย์ พ.ศ. 2535) ที่มีอำนาจจัดการในฐานะเป็นผู้แทนของนิติบุคคล</p> |
| “ญาติสนิท” | <p>ญาติสนิท</p> <p>หมายเหตุ : บุตรนับรวมบุตรที่บรรลุนิติภาวะด้วยและคู่สมรสของบุตร</p> |
| “บุคคลที่เกี่ยวข้องกัน” | <ol style="list-style-type: none">กรรมการ ผู้บริหาร ผู้ถือหุ้นรายใหญ่ ผู้มีอำนาจควบคุม หรือบุคคลที่จะได้รับการเสนอให้เป็นกรรมการ ผู้บริหาร หรือ ผู้มีอำนาจควบคุมของบริษัทจดทะเบียนหรือบริษัทย่อย รวมทั้งผู้ที่เกี่ยวข้องและญาติสนิทของบุคคลดังกล่าวนิติบุคคลใด ๆ ที่มีผู้ถือหุ้นรายใหญ่หรือผู้มีอำนาจควบคุมเป็นบุคคลตาม (1) ของบริษัทจดทะเบียนหรือบริษัทย่อยบุคคลใด ๆ ที่โดยพฤติการณ์บ่งชี้ได้ว่าเป็นผู้ทำการแทนหรืออยู่ภายใต้อิทธิพลของบุคคลตาม (1) และ (2) ต่อการตัดสินใจในการกำหนดนโยบาย การจัดการ หรือการดำเนินงานอย่างมีนัยสำคัญ หรือบุคคลอื่นที่ตลาดหลักทรัพย์แห่งประเทศไทย (“ตลท.”) เห็นว่ามีพฤติการณ์ทำนองเดียวกันกรรมการของนิติบุคคลที่มีอำนาจควบคุมกิจการบริษัทคู่สมรส บุตร หรือ บุตรบุญธรรมที่ยังไม่บรรลุนิติภาวะของกรรมการตาม (4) |



| นิยาม/หัวข้อ | คำอธิบาย |
|--------------------|--|
| | <p>6. นิติบุคคลที่บุคคลตาม (4) หรือ (5) มีอำนาจควบคุมกิจการ</p> <p>7. บุคคลใดที่กระทำการด้วยความเข้าใจหรือความตกลงว่าหากบริษัททำธุรกรรมที่ให้ประโยชน์ทางการเงินแก่บุคคลดังกล่าวบุคคลดังต่อไปนี้จะได้รับประโยชน์ทางการเงินด้วย</p> <p>7.1 กรรมการของบริษัท</p> <p>7.2 ผู้บริหารของบริษัท</p> <p>7.3 บุคคลที่มีอำนาจควบคุมกิจการบริษัท</p> <p>7.4 กรรมการของบุคคลที่มีอำนาจควบคุมกิจการบริษัท</p> <p>7.5 คู่สมรส บุตรหรือบุตรบุญธรรมที่ยังไม่บรรลุนิติภาวะของบุคคลตาม 7.1 ถึง 7.4</p> <p style="text-align: center;">บุคคลที่เกี่ยวข้องกัน</p> <p>*แผนภาพนี้ใช้เพื่อการอธิบาย โดยสังเขป เท่านั้น ดังนั้น โปรดอ้างอิงจากประกาศที่เกี่ยวข้องด้วย</p> |
| เกณฑ์ที่เกี่ยวข้อง | <p><u>เกณฑ์ของสำนักงาน กสท.</u></p> <ol style="list-style-type: none"> พ.ร.บ. หลักทรัพย์และตลาดหลักทรัพย์ พ.ศ. 2535 (รวมทั้งที่มีการแก้ไข) (ได้แก่ มาตรา 89/1, 89/12, มาตรา 246,247,258 และที่เกี่ยวข้อง) ประกาศคณะกรรมการกำกับตลาดทุนที่ ทจ.21/2551 เรื่องหลักเกณฑ์ในการทำรายการที่เกี่ยวข้องกัน หนังสือเวียน ที่ กสท. จ.(ว) 38/2551 เรื่องคำแนะนำในการปฏิบัติตามมาตรา 89/12 (1) แห่งพระราชบัญญัติหลักทรัพย์และตลาดหลักทรัพย์ (ฉบับที่ 4) พ.ศ. 2551 <p><u>เกณฑ์ของตลาดหลักทรัพย์แห่งประเทศไทย</u></p> <ol style="list-style-type: none"> ประกาศคณะกรรมการตลาดหลักทรัพย์แห่งประเทศไทย เรื่องการเปิดเผยข้อมูลและการปฏิบัติการของบริษัทจดทะเบียนในรายการที่เกี่ยวข้องกัน พ.ศ. 2546 |



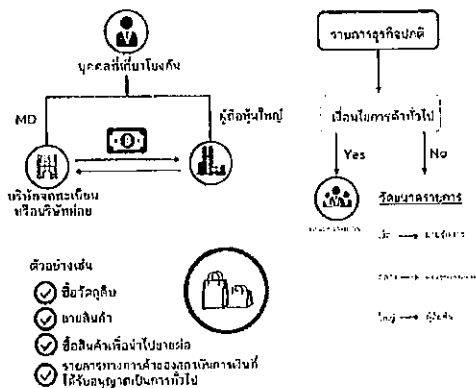
บริษัท ไทยเซทาคีประกันภัย จำกัด (มหาชน)
 THE THAI SETAKI INSURANCE PUBLIC COMPANY LIMITED
 87 อาคารเอ็ม.ไทย ทาวเวอร์ ออลล์ ซีซั่นส พ्लัส ชั้นที่ 15 ห้องเลขที่ 1 และ 4-6 ถนนวิภาวดี แสงชูบพูน แขวงจตุจักร กรุงเทพฯ 10330
 87 M. Thai Tower, All Seasons Place, 15th Floor, Unit No. 1 and 4-6, Wireless Road, Lumpini, Pathumwan, Bangkok 10330
 เลขประจำตัวผู้เสียภาษี / TAX ID: 0107536000200
 HOTLINE 1352 ☎ 02-853-8888 📞 02-853-8889 www.tsi.co.th

2. ประเภทรายการที่เกี่ยวข้องกัน

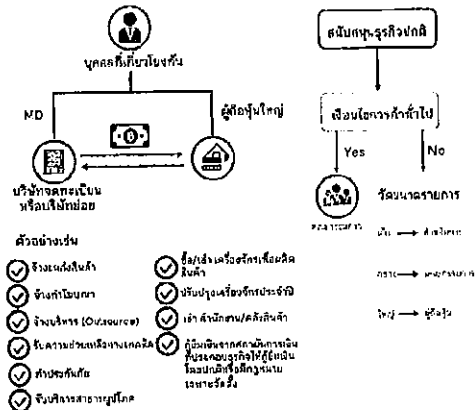
รายการที่เกี่ยวข้องกันแบ่งเป็น 5 ประเภทหลักๆ ดังนี้

| ประเภท | คำอธิบาย | ตัวอย่าง |
|---|---|--|
| 1. รายการธุรกิจปกติ | เป็นรายการทางการค้าที่บริษัทจดทะเบียนหรือบริษัทย่อยทำเป็นปกติเพื่อประกอบธุรกิจที่มีเงื่อนไขการค้าทั่วไป | ขายสินค้า ซื้อวัตถุดิบ ให้บริการ |
| 2. รายการสนับสนุนธุรกิจปกติ | เป็นรายการทางที่ทำได้สนับสนุนรายการธุรกิจปกติที่มีเงื่อนไขการค้าทั่วไป | การว่าจ้างขนส่งสินค้า การว่าจ้างทำโฆษณา สัญญาว่าจ้างบริหาร การรับความช่วยเหลือทางเทคนิค |
| 3. รายการเช่าหรือให้เช่าอสังหาริมทรัพย์ที่มีอายุสัญญาไม่เกิน 3 ปี | เป็นรายการเช่าหรือให้เช่าอสังหาริมทรัพย์ที่มีอายุสัญญาไม่เกิน 3 ปี และไม่สามารถแสดงได้ว่ามีเงื่อนไขการค้าทั่วไป | เช่าอาคารเพื่อเป็นสำนักงาน เช่าอาคารหรือที่ดินเพื่อเป็นคลังสินค้า |
| 4. รายการเกี่ยวกับสินทรัพย์หรือบริการ | เป็นรายการได้มาหรือจำหน่ายไปซึ่งสินทรัพย์ สิทธิ การให้หรือรับบริการ | ซื้อเครื่องจักร ซื้อเงินลงทุน ขายอาคาร ขายสิทธิ การเช่าที่ดิน การได้รับสัมปทาน |
| 5. รายการให้หรือรับความช่วยเหลือทางการเงิน | การให้ความช่วยเหลือทางการเงิน การรับความช่วยเหลือทางการเงิน | ให้กู้ยืมเงิน ต่าประกัน กู้ยืมเงิน การจ่ายค่าธรรมเนียมจากการใช้วงเงินสินเชื่อของบุคคลที่เกี่ยวข้อง การจ่ายค่าธรรมเนียมให้กับบุคคลที่เกี่ยวข้องที่ค่าประกันการกู้ยืม |

ประเภทรายการที่ 1 รายการธุรกิจปกติ



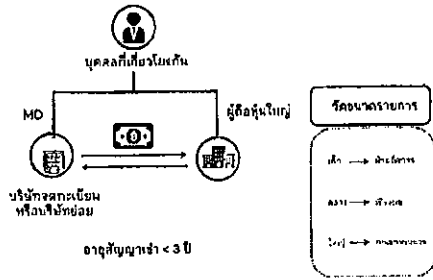
ประเภทรายการที่ 2 รายการสนับสนุนธุรกิจปกติ



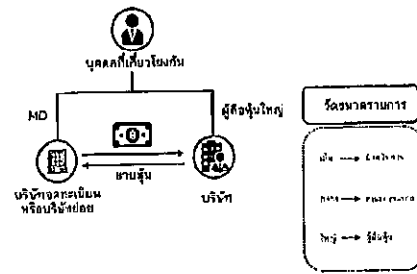


บริษัท ไทยเซตาคิวประกันภัย จำกัด (มหาชน)
 THE THAI SETAKIW INSURANCE PUBLIC COMPANY LIMITED
 87 อาคารเอ็ม.ไทย ทาวเวอร์ ออลล์ ซีซั่นส พลาซ ชั้นที่ 15 ห้องเลขที่ 1 และ 4-6 ถนนวิภาวดี แสงชูปวิฑ์ เขตปทุมวัน กรุงเทพมหานคร 10330
 87 M. Thai Tower, All Seasons Place, 15th Floor, Unit No.1 and 4-6, Wireless Road, Lumpini, Pathumwan, Bangkok 10330
 เลขประจำตัวผู้เสียภาษี / TAX ID: 0107536000200
 HOTLINE 1352 ☎ 02-853-8888 📠 02-853-8889 www.tsi.co.th

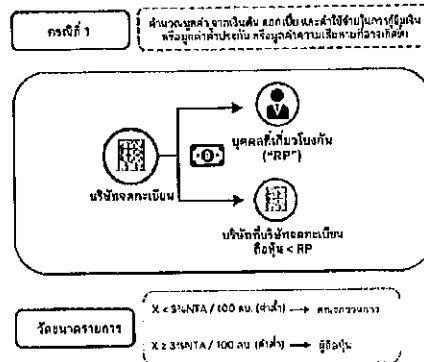
ประเภทที่ 3 เข้า/ให้เข้าอสังหาริมทรัพย์ระยะสั้น



ประเภทที่ 4 ทรัพย์สินหรือบริการ



ประเภทที่ 5 การให้ความช่วยเหลือด้านการเงิน



3. หลักเกณฑ์และขั้นตอนในการทำรายการที่เกี่ยวข้องกัน

บริษัทตระหนักถึงหน้าที่ในการปฏิบัติตามหลักเกณฑ์เกี่ยวกับรายการที่เกี่ยวข้องกันหรือรายการที่เกี่ยวข้อง โยงกันตามที่ตลาดหลักทรัพย์แห่งประเทศไทย ("ตลท.") คณะกรรมการกำกับตลาดทุน และสำนักงาน ก.ล.ต. ประกาศกำหนด ดังนั้นบริษัทจึงได้กำหนดหลักเกณฑ์และขั้นตอนในการทำรายการที่เกี่ยวข้องกัน

(1) การพิจารณาการทำรายการที่เกี่ยวข้องกัน บริษัทจะใช้เกณฑ์ราคาและข้อตกลงทางการค้า เช่นเดียวกับที่ใช้กับลูกค้าทั่วไป ส่วนรายการให้หรือรับความช่วยเหลือทางการเงิน จะต้องเป็นไปด้วยความจำเป็น สมเหตุสมผล และต้องมีข้อตกลงและเงื่อนไขที่เป็นธรรม ก่อให้เกิดประโยชน์สูงสุดแก่บริษัท

(2) กรณีที่ไม่มีเกณฑ์ราคาดังกล่าวเพื่อใช้อ้างอิง บริษัทจะพิจารณาเปรียบเทียบราคาลิขิตหรือ บริการกับราคายานนอกภายใต้เงื่อนไขที่เหมือนหรือคล้ายคลึงกัน



บริษัท ไทยเซตาคิจประกันภัย จำกัด (มหาชน)
THE THAI SETAKIJ INSURANCE PUBLIC COMPANY LIMITED
87 อาคารเอ็ม.ไทย ทาวเวอร์ ออล ซีซั่นส พ्लัส ชั้นที่ 15 ห้องเลขที่ 1 และ 4-6 ถนนวิภาวดี แวงจตุจักร แขวงจตุจักร เขตจตุจักร กรุงเทพฯ 10330
87 M. Thai Tower, All Seasons Place, 15th Floor, Unit No. 1 and 4-6, Wireless Road, Lumpini, Pathumwan, Bangkok 10330
เลขประจำตัวผู้เสียภาษี / TAX ID: 0107536000200
HOTLINE 1352 ☎ 02-853-8888 ☎ 02-853-8889 www.tsi.co.th

(3) บริษัทอาจใช้ประโยชน์จากรายงานของผู้ประเมินอิสระซึ่งบริษัทแต่งตั้งเพื่อเปรียบเทียบราคา สำหรับการทำการรายการที่เกี่ยวข้องกันที่สำคัญ เพื่อให้มั่นใจว่าราคาคงกล่าวสมเหตุสมผลและเป็นไปเพื่อประโยชน์สูงสุดของบริษัท

(4) กรรมการ ผู้บริหาร ผู้ถือหุ้นใหญ่ หรือบุคคลที่มีความเกี่ยวข้องจะทำธุรกรรมกับบริษัทได้ ต่อเมื่อธุรกรรมดังกล่าวได้รับมติอนุมัติจากที่ประชุมผู้ถือหุ้นของบริษัทแล้ว เว้นแต่เป็นธุรกรรมที่เป็นข้อตกลงทางการค้าในลักษณะเดียวกับที่วิญญูชนจะพึงกระทำกับคู่สัญญาทั่วไปในสถานการณ์เดียวกันนี้ด้วยอำนาจต่อรอง ทางการค้าที่ปราศจากอิทธิพลในการที่ตนมีสถานะเป็นกรรมการ ผู้บริหาร หรือบุคคลที่มีความเกี่ยวข้อง แล้วแต่ กรณีและเป็นข้อตกลงทางการค้าที่ได้รับอนุมัติจากคณะกรรมการบริษัทหรือเป็นไปตามหลักการที่คณะกรรมการบริษัทอนุมัติไว้แล้ว

ทั้งนี้ ให้มีการสอบทานการทำการรายการที่เกี่ยวข้องกันตามแผนงานโดยฝ่ายกำกับดูแลกฎหมายและกฎระเบียบจะจัดทำสรุปรายการที่เกี่ยวข้องกันทุกไตรมาสและรายงานต่อคณะกรรมการตรวจสอบ โดยคณะกรรมการตรวจสอบพิจารณาและให้ความเห็นว่ารายการดังกล่าวมีความจำเป็น สมเหตุสมผล ราคาและข้อตกลงทางการค้าที่เข้าทำการรายการเป็นราคาตลาด เป็นธรรม เทียบเคียงได้กับการทำการรายการกับบุคคลที่ไม่มีความสัมพันธ์ใดๆ กับบริษัท รวมถึงสอบทานมาตรการควบคุม ให้มีการสุ่มสอบทานการทำการรายการจริง ถูกต้อง ตรงตามสัญญา หรือนโยบายหรือเงื่อนไขที่กำหนดไว้

(5) หากบริษัทมีรายการที่เกี่ยวข้องกันอื่น ๆ ที่เข้าข่ายตามข้อกำหนดของ ตลท. คณะกรรมการกำกับตลาดทุน และสำนักงาน ก.ล.ต. ก็ต้องปฏิบัติตามข้อกำหนดดังกล่าวอย่างเคร่งครัด

(6) บริษัทต้องเปิดเผยข้อมูลการทำการรายการที่เกี่ยวข้องกัน ตามหลักเกณฑ์ที่ ตลท. คณะกรรมการกำกับตลาดทุน และสำนักงาน ก.ล.ต. กำหนด โดยเปิดเผยไว้ในแบบแสดงรายการข้อมูลประจำปีและรายงานประจำปีหรือ แบบรายงานอื่นใด ตามแต่กรณีและมีการเปิดเผยข้อมูลรายการที่เกี่ยวข้องกันต่อ ตลท. ตามหลักเกณฑ์ของ ตลท.

4. ประเด็นสำคัญที่ควรพิจารณาเมื่อมีการทำการรายการที่เกี่ยวข้องกัน

- (1) ผู้ที่บริษัทจะทำรายการด้วยมีความเกี่ยวข้องอย่างไรกับบริษัท
- (2) ลักษณะรายการ เหตุผลและความจำเป็นที่ต้องทำการรายการกับบุคคลที่เกี่ยวข้องกัน
- (3) ราคาตลาดและความเป็นธรรมของราคาที่เข้าทำการรายการ เทียบเคียงได้กับการทำการรายการกับบุคคลที่ไม่มีความสัมพันธ์ใดๆ กับบริษัท
- (4) ข้อตกลงทางการค้าเป็นธรรมและเทียบเคียงได้กับข้อตกลงทางการค้าที่ทำกับบุคคลอื่นที่ไม่มีความสัมพันธ์ใดๆ กับบริษัท
- (5) เป็นรายการที่มีข้อตกลงทางการค้าทั่วไปที่ได้รับอนุมัติตามหลักการที่คณะกรรมการบริษัทอนุมัติไว้ให้หรือไม่ (ตามข้อ 3.(4))
- (6) ความเห็นของผู้ประเมินอิสระ หรือ ที่ปรึกษาทางการเงินเป็นอย่างไร (หากมี)
- (7) ขนาดรายการตามหลักเกณฑ์ของตลาดหลักทรัพย์แห่งประเทศไทย
- (8) หลักเกณฑ์ที่ต้องปฏิบัติตามขนาดและลักษณะรายการตามหลักเกณฑ์ของตลาดหลักทรัพย์แห่งประเทศไทยและสำนักงาน ก.ล.ต.



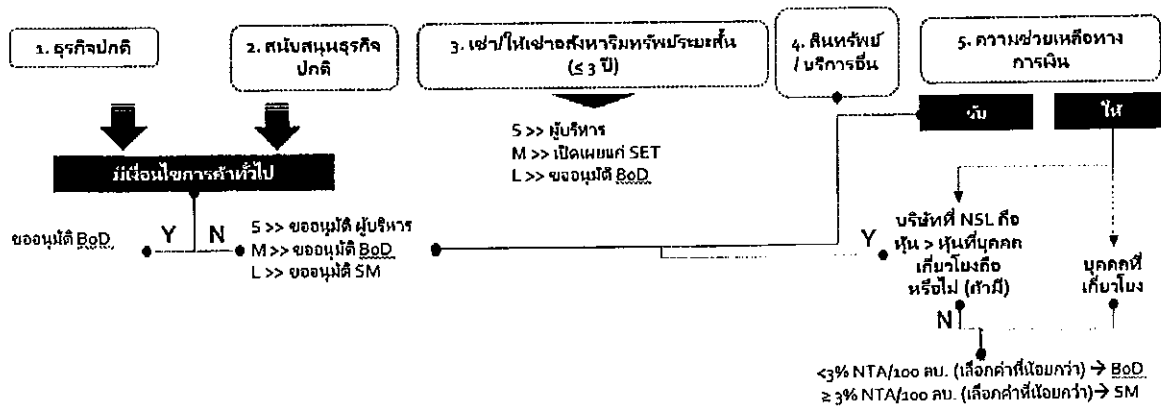
บริษัท ไทยเซตาคิจประกันภัย จำกัด (มหาชน)
 THE THAI SETAKIJ INSURANCE PUBLIC COMPANY LIMITED
 87 อาคารเอ็ม. ไทย ทาวเวอร์ ออลล์ ซีซั่นส พ्लัส ชั้นที่ 15 ห้องเลขที่ 1 และ 4-6 ถนนวิภาวดี แขวงจตุจักร เขตจตุจักร กรุงเทพมหานคร 10330
 87 M. Thai Tower, All Seasons Place, 15th Floor, Unit No. 1 and 4-6, Wireless Road, Lumpini, Pathumwan, Bangkok 10330
 เลขประจำตัวผู้เสียภาษี / TAX ID: 0107536000200
 HOTLINE 1352 ☎ 02-853-8888 📠 02-853-8889 www.tsi.co.th

5. การอนุมัติการทำรายการที่เกี่ยวข้องกัน

มูลค่ารายการ (แต่จำนวนใดจะสูงกว่า)

| มูลค่ารายการ | เลือกค่าที่สูงกว่า |
|--------------|--|
| เล็ก (S) | ≤ 1 ลบ. หรือ ≤ 0.03% ของสินทรัพย์สุทธิ (NTA) |
| กลาง (M) | 1 ลบ. < X < 20 ลบ. หรือ 0.03% < X < 3% ของ NTA |
| ใหญ่ (L) | ≥ 20 ลบ. หรือ ≥ 3% ของ NTA |

ประเภทของรายการเกี่ยวโยงกัน และ วิธีเปิดเผย



หมายเหตุ : SM = Shareholder Meeting

6. วิธีการนำเสนอคณะกรรมการตรวจสอบเกี่ยวกับการทำรายการที่เกี่ยวข้องกัน

(1) รายการที่เกี่ยวข้องกันที่อยู่ภายใต้อำนาจอนุมัติของฝ่ายบริหาร

กรณีที่เป็นการทำรายการที่เกี่ยวข้องกันที่อยู่ภายใต้อำนาจอนุมัติของฝ่ายบริหาร ฝ่ายบริหารจะเป็นผู้พิจารณาตัดสินใจ บุคคลที่เกี่ยวข้อง เช่น ฝ่ายบัญชีและการเงิน ฝ่ายขาย แผนกจัดซื้อ หรือ ผู้บริหารที่เกี่ยวข้อง มีหน้าที่รับผิดชอบในการพิจารณาทำรายการต่าง ๆ ตามขั้นตอนการขออนุมัติตามอำนาจอนุมัติของบริษัท ซึ่งภายหลังจากที่ฝ่ายบริหารพิจารณาอนุมัติทำรายการแล้ว จะต้องสรุปและนำเสนอเพื่อให้คณะกรรมการตรวจสอบ สอบทานความสมเหตุสมผลของรายการและให้ความเห็นทุกไตรมาส และเปิดเผยการทำรายการไว้ในแบบแสดงรายการข้อมูลประจำปีและ รายงานประจำปีของบริษัทด้วย นอกจากนี้ต้องดำเนินการให้ผู้มีส่วนได้เสียในการตกลงเข้าทำรายการที่เกี่ยวข้องกันไม่เข้าร่วมประชุม และไม่มีสิทธิออกเสียงในที่ประชุม

(2) รายการที่เกี่ยวข้องกันที่อยู่ภายใต้อำนาจอนุมัติของคณะกรรมการบริษัท

กรณีมีการทำรายการเกี่ยวโยงกันที่เป็นรายการขนาดเล็ก และขนาดกลางที่ไม่เป็นไปตามเงื่อนไขการกำกับซึ่งอยู่ภายใต้อำนาจอนุมัติของคณะกรรมการบริษัท ฝ่ายที่เป็นต้นเรื่องต้องนำเสนอรายละเอียด ความจำเป็นและความสมเหตุสมผลของรายการ ความเป็นธรรมและราคาตลาดของราคาที่ทำรายการ รวมถึงเงื่อนไขทางการค้า เพื่อให้คณะกรรมการตรวจสอบพิจารณาและให้ความเห็นเกี่ยวกับรายการดังกล่าว ก่อนนำเสนอต่อคณะกรรมการบริษัทเพื่อพิจารณาและอนุมัติการทำรายการ



บริษัท ไทยเซตา kij ประกันภัย จำกัด (มหาชน)
THE THAI SETAKIJ INSURANCE PUBLIC COMPANY LIMITED
87 อาคารเอ็ม.ไทย ทาวเวอร์ ๑๑๑ ชั้นที่ 15 ถนนวิทยุ โทร: 4-6 ถนนวิภาวดีรังสิต แขวงจตุจักร กรุงเทพฯ 10330
87 M. Thai Tower, All Seasons Place, 15th Floor, Unit No. 1 and 4-6, Wireless Road, Lumpini, Pathumwan, Bangkok 10330
เลขประจำตัวผู้เสียภาษี / TAX ID: 0107536000200
HOTLINE 1352 ☎ 02-853-8888 📠 02-853-8889 www.tsi.co.th

(3) รายการที่เกี่ยวข้องกันที่อยู่ภายใต้อำนาจอนุมัติของผู้ถือหุ้น

กรณีที่เป็นการทำรายการที่เกี่ยวข้องกันที่อยู่ภายใต้อำนาจอนุมัติของผู้ถือหุ้น หลังจากดำเนินการตาม (2) แล้ว ให้คณะกรรมการบริษัทเรียกประชุมผู้ถือหุ้นเพื่อพิจารณาอนุมัติการเข้าทำรายการต่อไป โดยจะต้องจัดให้มีข้อมูลให้ผู้ถือหุ้นตัดสินใจตามหลักเกณฑ์ของสำนักงาน ก.ล.ต. และ ตลท.

7. ขั้นตอนการติดตามการทำรายการเกี่ยวข้องกัน

(1) ฝ่ายกำกับดูแลกฎหมายและกฎระเบียบ มีหน้าที่เวียนแบบฟอร์มเปิดเผยข้อมูลให้กรรมการบริษัทและผู้บริหารให้ข้อมูลที่เป็นปัจจุบันอย่างน้อยปีละ 1 ครั้ง และทุกครั้งที่มีการบริหารหรือผู้บริหารตามนิยาม ก.ล.ต. เข้าดำรงตำแหน่งใหม่ หรือมีผู้ถือหุ้นรายใหม่เข้ามาถือหุ้นในสัดส่วนมากกว่า 10%

(2) ฝ่ายกำกับดูแลกฎหมายและกฎระเบียบ จะจัดทำสรุปรายชื่อและทำการปรับปรุงข้อมูลบุคคลที่เกี่ยวข้องกัน (Conflicted Person: CP List) ทุกไตรมาส และสื่อสาร/ประกาศให้หน่วยงานที่เกี่ยวข้องภายในบริษัทได้ทราบ ได้แก่ ฝ่ายบัญชีและการเงิน ฝ่ายขายและการตลาด แผนกจัดซื้อ และฝ่ายใดๆ ที่เห็นว่าเกี่ยวข้อง กรณีที่ฝ่ายใดทราบว่าจะมีหรือมีรายการกับบุคคลที่เกี่ยวข้องกันเกิดขึ้นฝ่ายที่เข้าทำรายการจะต้องรายงานมายังฝ่ายกำกับดูแลกฎหมายและกฎระเบียบ โดยใช้แบบฟอร์มรายงานการทำรายการกับบุคคลที่เกี่ยวข้องกันทันที

(3) ฝ่ายกำกับดูแลกฎหมายและกฎระเบียบ จะทำการรวบรวมเอกสารการทำรายการกับบุคคลที่เกี่ยวข้องกันจาก ฝ่ายจัดซื้อ ฝ่ายบัญชี ฝ่ายการเงิน ฝ่ายรับประกันภัย ฝ่ายการตลาด และฝ่ายใดๆ ที่เห็นว่าเกี่ยวข้อง เพื่อจัดทำรายงานสรุปการทำรายการกับบุคคลที่เกี่ยวข้องกันเพื่อเสนอต่อคณะกรรมการตรวจสอบเพื่อพิจารณาให้ความเห็นก่อนนำเสนอต่อคณะกรรมการบริษัท ทุกไตรมาส

(4) ฝ่ายกำกับดูแลกฎหมายและกฎระเบียบ จะส่งรายชื่อบุคคลที่เกี่ยวข้องกันกับกรรมการ ผู้บริหาร ผู้ถือหุ้นรายใหญ่ ผู้มีอำนาจควบคุม หรือบุคคลที่จะได้รับการเสนอให้เป็นกรรมการ ผู้บริหาร ไปยังผู้ประเมินตรวจสอบระบบการควบคุมภายใน (External Internal Audit) และผู้สอบบัญชีของบริษัท เพื่อจะได้ทำการสอบทานรายการเกี่ยวข้องของบริษัทตามไตรมาส

(5) บริษัทจะเปิดเผยรายการกับบุคคลที่เกี่ยวข้องกันไว้ในแบบแสดงรายการข้อมูลประจำปี และหมายเหตุประกอบงบการเงินไตรมาส/รายปีที่ได้รับการสอบทาน/ตรวจสอบจากผู้สอบบัญชีของบริษัท

(6) ฝ่ายตรวจสอบภายใน จะทำการทบทวนคู่มือปฏิบัติงานการทำรายการเกี่ยวข้องกันของบริษัทอย่างน้อยปีละ 1 ครั้ง

นโยบายการทำรายการที่เกี่ยวข้องกัน มีผลบังคับใช้ตั้งแต่วันที่ 24 เดือนกุมภาพันธ์ 2565 เป็นต้นไป

(นายธนพล บุญวรัตน์)

ประธานกรรมการบริษัท

บริษัท ไทยเซตา kij ประกันภัย จำกัด(มหาชน)